

Karty externích médií

Uživatelská příručka

© Copyright 2007 Hewlett-Packard
Development Company, L.P.

Logo SD je obchodní známka příslušného
vlastníka.

Informace uvedené v této příručce se mohou
změnit bez předchozího upozornění. Jediné
záruky na produkty a služby společnosti HP
jsou výslovně uvedeny v prohlášení o
záruce, které je každému z těchto produktů
a služeb přiloženo. Žádná ze zde uvedených
informací nezakládá další záruky.
Společnost HP není zodpovědná za
technické nebo redakční chyby ani za
opomenutí vyskytující se v tomto
dokumentu.

První vydání: duben 2007

Číslo dokumentu: 438941-221

Důležité informace o produktu

Tato uživatelská příručka popisuje funkce, kterými je vybavena většina modelů. Některé funkce nemusí být ve vašem počítači k dispozici.

Obsah

1 Použití karet do zásuvky pro digitální média (pouze u vybraných modelů)	
Vložení digitální karty	2
Ukončení činnosti a vyjmutí digitální karty	3
2 Použití karet ExpressCard	
Konfigurace karty ExpressCard	4
Vložení karty ExpressCard	5
Ukončení činnosti a vyjmutí karty ExpressCard	6
Rejstřík	7

1 Použití karet do zásuvky pro digitální média (pouze u vybraných modelů)

Doplňkové digitální karty umožňují bezpečné ukládání a snadné sdílení dat. Tyto karty se často používají ve fotoaparátech a zařízeních PDA se záznamem na digitální média a také v jiných počítačích.

Zásuvka pro digitální média podporuje následující formáty digitálních karet:

- Memory Stick (MS),
- Memory Stick Pro (MSP),
- MultiMediaCard (MMC),
- Secure Digital Input/Output (SD I/O),
- Secure Digital (SD) Memory Card,
- xD-Picture Card (XD),
- xD-Picture Card (XD) Type H,
- xD-Picture Card (XD) Type M.

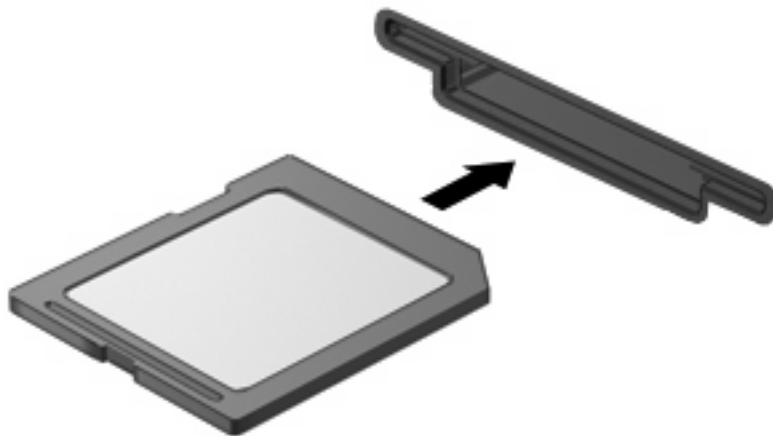
Vložení digitální karty



UPOZORNĚNÍ: Aby nedošlo k poškození digitální karty nebo počítače, nevkládejte do zásuvky pro digitální média žádný typ adaptéru.

UPOZORNĚNÍ: Aby nedošlo k poškození konektorů karty, při vkládání karty nevyvíjejte nepřiměřenou sílu.

1. Uchopte digitální kartu štítkem nahoru a konektory směrem k počítači.
2. Vložte kartu do zásuvky pro digitální média a pak na kartu zatlačte, dokud nebude pevně na místě.



Až dojde k rozpoznání zařízení, uslyšíte zvuk a objeví se nabídka dostupných možností.

Ukončení činnosti a vyjmutí digitální karty



UPOZORNĚNÍ: Aby nedošlo ke ztrátě dat či narušení stability systému, před odebráním digitální karty nejprve ukončete její činnost.

1. Uložte data a zavřete všechny programy, které souvisí s digitální kartou.



POZNÁMKA: Chcete-li ukončit přenos dat, klepněte na tlačítko **Storno** v okně operace kopírování v operačním systému.

2. Ukončení činnosti digitální karty:

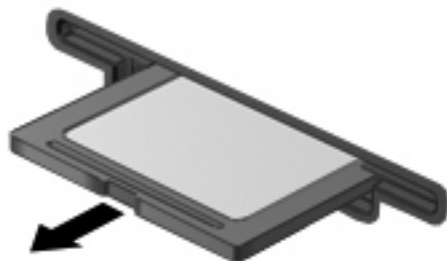
- a. Poklepejte na ikonu **Bezpečně odebrat hardware** v oznamovací oblasti.



POZNÁMKA: Chcete-li ikonu Bezpečně odebrat hardware zobrazit, klepněte na tlačítko **Zobrazit skryté ikony** (< nebo <<) v oznamovací oblasti.

- b. Klepněte na název digitální karty v seznamu.
- c. Klepněte na tlačítko **Zastavit** a potom na tlačítko **OK**.

3. Vyměňte digitální kartu ze zásuvky.



2 Použití karet ExpressCard

Karta ExpressCard je vysoce výkonná karta PC nové generace, která se vkládá do zásuvky pro karty ExpressCard.

Stejně jako běžné karty PC Card jsou karty Express Card v souladu se standardními specifikacemi asociace Personal Computer Memory Card International Association (PCMCIA).

Konfigurace karty ExpressCard

Nainstalujte jen software, který je pro dané zařízení vyžadován. Pokud výrobce karty ExpressCard vyžaduje instalaci ovladačů zařízení:

- Nainstalujte pouze ovladače zařízení pro příslušný operační systém.
- Neinstalujte jiný software, jako například služby karty, služby pro zásuvky nebo ovladače aktivace, dodaný výrobcem karty ExpressCard.

Vložení karty ExpressCard



UPOZORNĚNÍ: Abyste zabránili poškození počítače nebo externích karet médií, nekládejte PC kartu do zásuvky pro kartu ExpressCard.

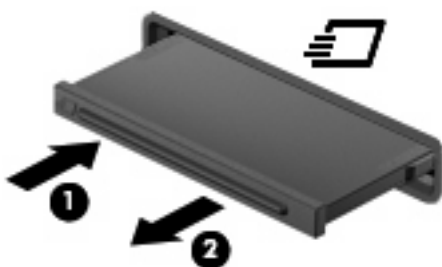
UPOZORNĚNÍ: Aby nedošlo k poškození konektorů:

při vkládání karty ExpressCard nepoužívejte nadměrnou sílu;

nepřemísťujte počítač, pokud je karta ExpressCard používána.

V zásuvce karty ExpressCard může být ochranný materiál. Vyjmutí ochranného dílu:

1. Zatlačte na ochranný díl (1) a tím jej uvolněte.
2. Vysuňte ochranný díl ze zásuvky (2).



Vložení karty ExpressCard:

1. Uchopte kartu štítkem nahoru a konektory směrem k počítači.
2. Vsuňte kartu do zásuvky na karty ExpressCard a tlačte na ni, dokud pevně nezapadne.



Až dojde k rozpoznání zařízení, uslyšíte zvuk a objeví se nabídka dostupných možností.




POZNÁMKA: Vkládáte-li kartu ExpressCard poprvé, na pravé straně hlavního panelu se v oznamovací oblasti zobrazí zpráva "Instalace softwaru ovladačů zařízení".



POZNÁMKA: Vložená karta ExpressCard je i během nečinnosti napájena. Z důvodu úspory energie ukončete činnost karty nebo ji vyjměte, pokud ji nepoužíváte.

Ukončení činnosti a vyjmutí karty ExpressCard

 **UPOZORNĚNÍ:** Aby nedošlo ke ztrátě dat či narušení stability systému, před odebráním karty nejprve ukončete její činnost.

1. Uložte data a ukončete všechny programy související s kartou ExpressCard.



POZNÁMKA: Chcete-li ukončit přenos dat, klepněte na tlačítko **Storno** v okně operace kopírování v operačním systému.

2. Ukončení činnosti karty ExpressCard:

- a. Poklepejte na ikonu **Bezpečně odebrat hardware** v oznamovací oblasti.

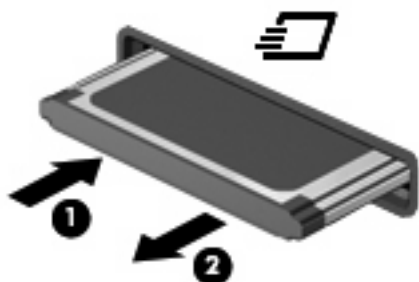


POZNÁMKA: Chcete-li ikonu Bezpečně odebrat hardware zobrazit, klepněte na tlačítko **Zobrazit skryté ikony** (< nebo <<) v oznamovací oblasti.

- b. Klepněte na název karty ExpressCard v seznamu.
- c. Klepněte na tlačítko **Zastavit** a potom na tlačítko **OK**.

3. Uvolnění a vyjmutí karty ExpressCard:

- a. Jemně zatlačte na kartu ExpressCard **(1)**, a tím ji uvolněte.
- b. Vytáhněte kartu ze zásuvky **(2)**.



Rejstřík

D

digitální karta

definovaná 1

ukončení činnosti 3

vložení 2

vyjmutí 3

E

ExpressCard

definovaný 4

konfigurace 4

ukončení činnosti 6

vložení 5

vyjmutí 6

vyjmutí ochranného dílu 5

K

konfigurace karet ExpressCard 4

